



Installation instructions, accessories

Volvo Car Corporation Gothenburg, Sweden

Anvisningsnr
31659434

Version
1.0

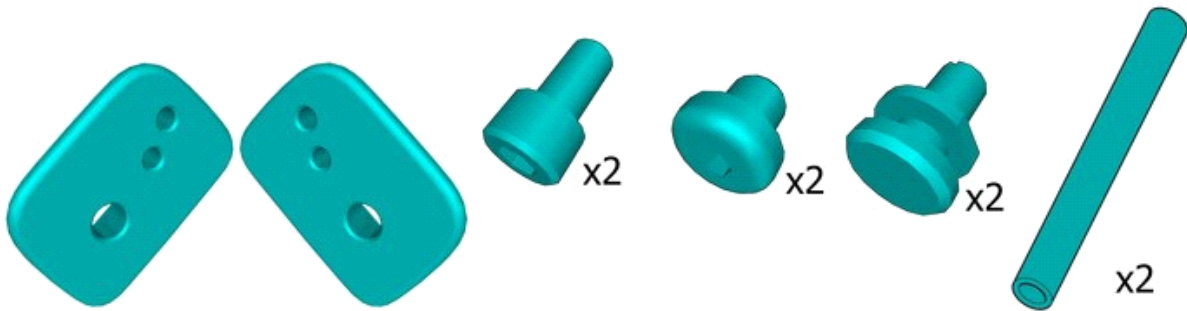
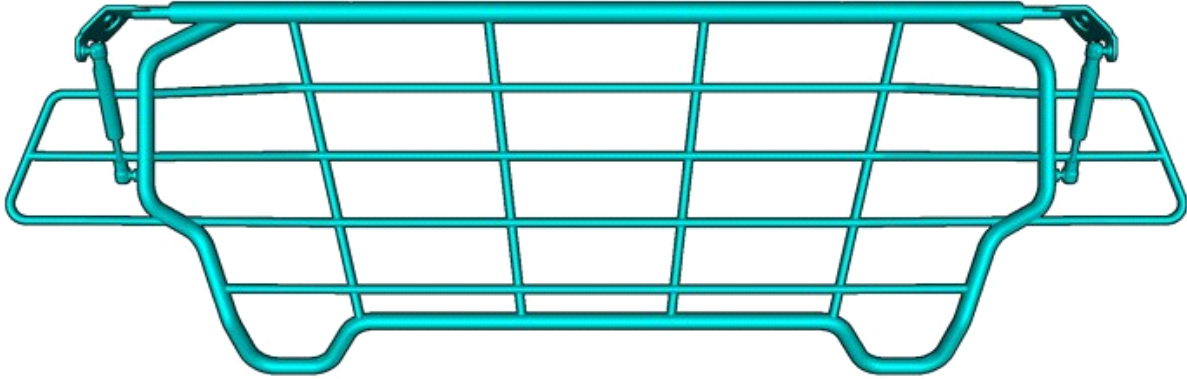
Art. nr.
32204590

Skyddsgaller stål



Installation instructions, accessories

Volvo Car Corporation Gothenburg, Sweden



IMG-457905



Installation instructions, accessories

Volvo Car Corporation Gothenburg, Sweden

Information

1

Läs igenom hela instruktionen innan monteringen påbörjas.

Noteringar och varningstexter är till för er säkerhet och för att minimera risken att något går sönder vid montering.

Säkerställ att alla verktyg angivna i instruktionen finns tillgängliga innan monteringen påbörjas.

Vissa steg i instruktionen presenteras endast i bild. I mer komplicerade steg finns även en förklarande text.

Vid eventuella problem med instruktionen eller tillbehöret, kontakta er lokala Volvohandlare.

Övrig Information

2



IMG-400004

Varning!

De främre infästningarna får inte användas vid montering av lastgaller. Använd de bakre infästningarna!

Viktigt!

Var extra försiktig vid borttagning/ditsättning av denna komponent.

Viktigt!

Se till att inte skada lackerade ytor.

Arbetet får endast utföras av för arbetet utbildad personal och på för arbetet godkänd plats.

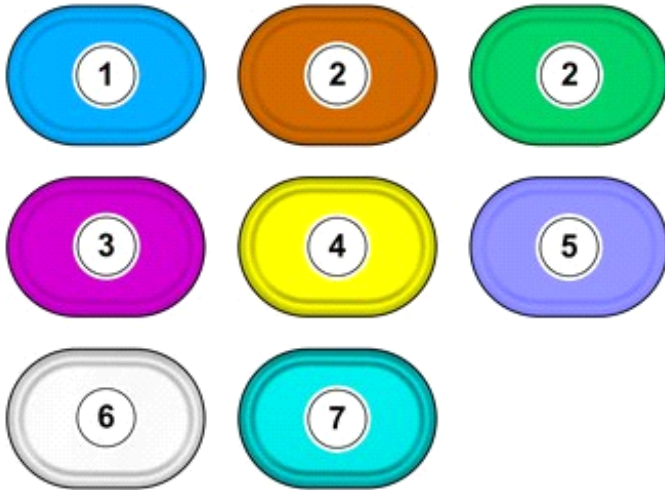
Färgers symbolik



Installation instructions, accessories

Volvo Car Corporation Gothenburg, Sweden

3



IMG-400010

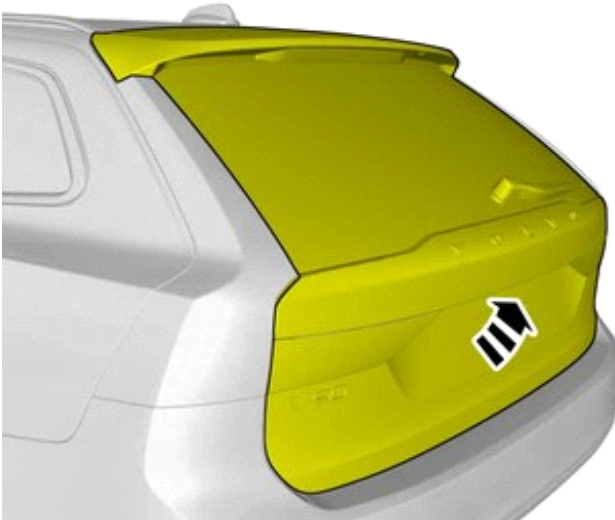
Obs!

Denna färgkarta visar (vid färgutskrift samt elektronisk version) betydelsen av de olika färgerna som används i metodstegens bilder.

1. Används för fokuserad detalj, den detaljen som man ska göra någonting med.
2. Används som extra färger när man behöver visa eller särskilja ytterligare detaljer.
3. Används för fästelement som ska demonteras/monteras. Kan var skruvar, clips, kontaktstycken mm.
4. Används då detalj inte tas bort helt från fordonet utan endast hängs åt sidan.
5. Används för standardverktyg och specialverktyg.
6. Används som bakgrundsfärg på fordonsdelar.
7. Används för tillbehörsdetaljer.

Förarbete

4



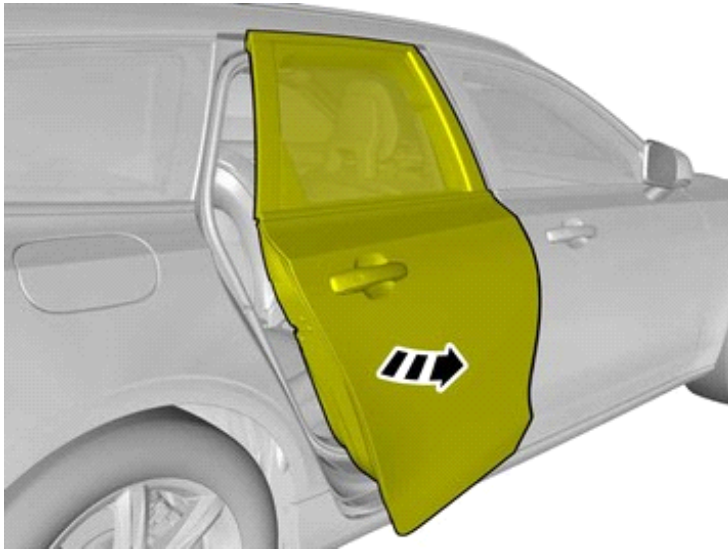
IMG-407110



Installation instructions, accessories

Volvo Car Corporation Gothenburg, Sweden

5



IMG-415787

Upprepa på andra sidan.

6



IMG-411070

Borttagning



Installation instructions, accessories

Volvo Car Corporation Gothenburg, Sweden



IMG-457915

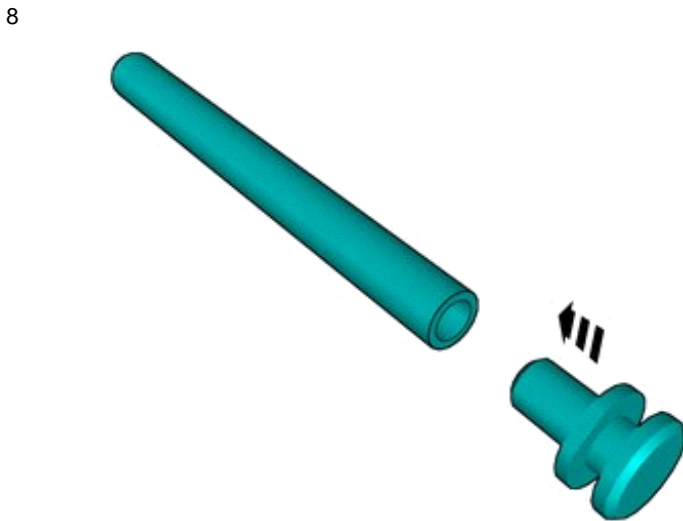
Ta bort markerad detalj.

Använd: Falsben

Detaljen ska sparas på lämplig plats i bilen.

Upprepa på andra sidan.

Tillbehörsmontering



IMG-448767

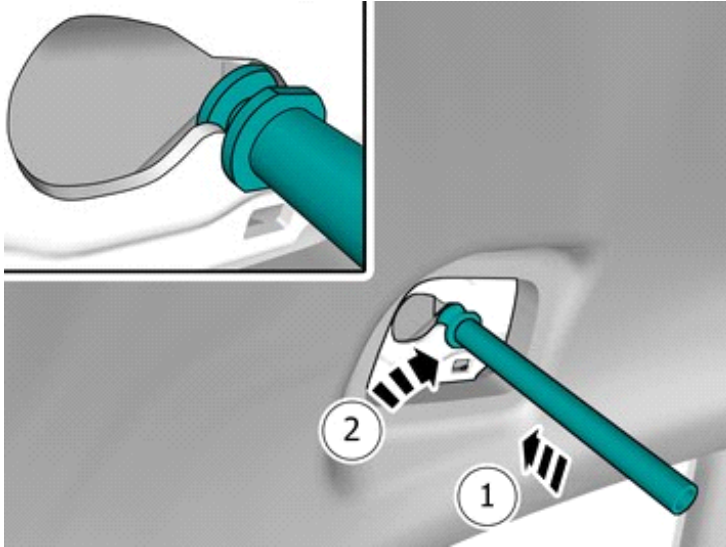
Sätt dit detaljer ur tillbehörssatsen.



Installation instructions, accessories

Volvo Car Corporation Gothenburg, Sweden

9

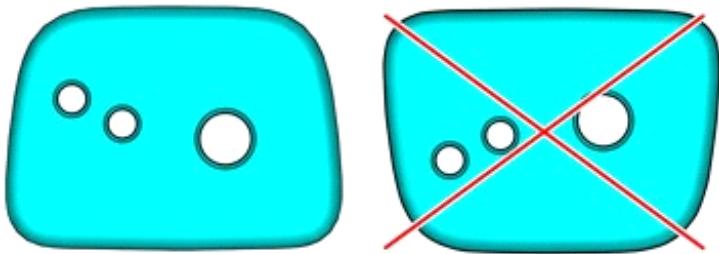


Placera detaljen där bilden visar.

IMG-448780

10

Ta fram detalj enligt bild.



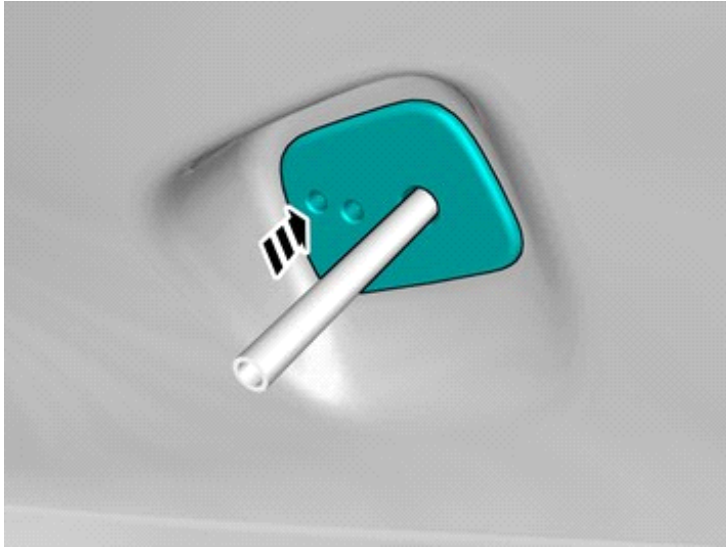
IMG-448799



Installation instructions, accessories

Volvo Car Corporation Gothenburg, Sweden

11



IMG-44876

Sätt dit detalj ur tillbehörssatsen.

12



IMG-448784

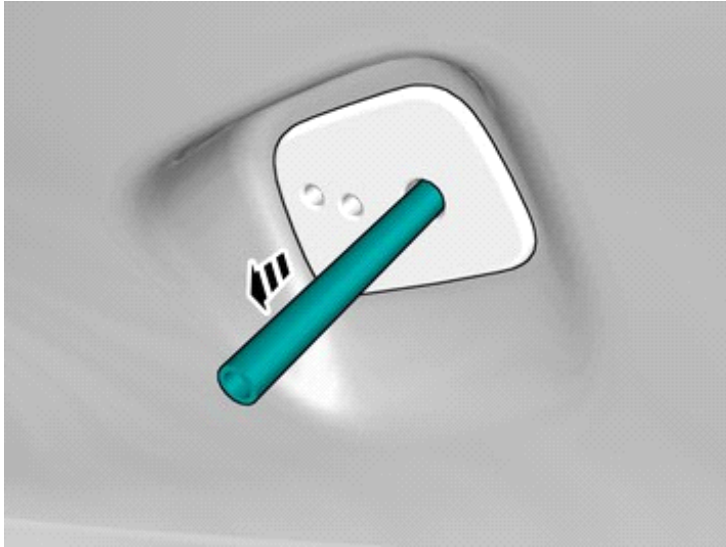
Vrid markerad detalj samtidigt som fästet trycks in så att detaljen passas in i fästets uttag.



Installation instructions, accessories

Volvo Car Corporation Gothenburg, Sweden

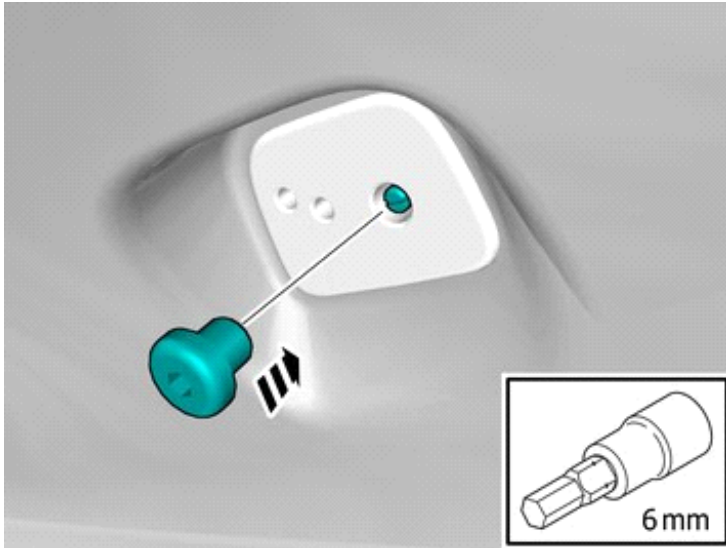
13



IMG-448777

Ta bort markerad detalj.

14



IMG-448778

Sätt dit detalj ur tillbehörssatsen.

Använd handkraft.

15

Upprepa samtliga metodsteg för andra sidan.



Installation instructions, accessories

Volvo Car Corporation Gothenburg, Sweden

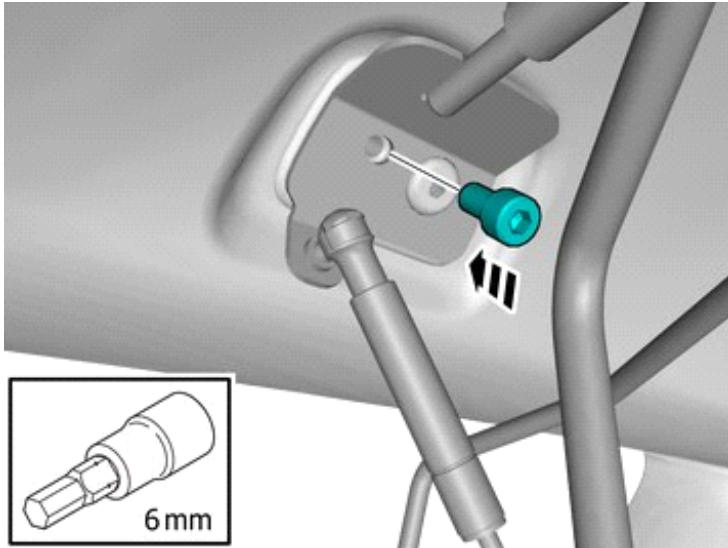
16



IMG-457957

Sätt dit detalj ur tillbehörssatsen.

17



IMG-457929

Sätt dit detalj ur tillbehörssatsen.

Använd handkraft.

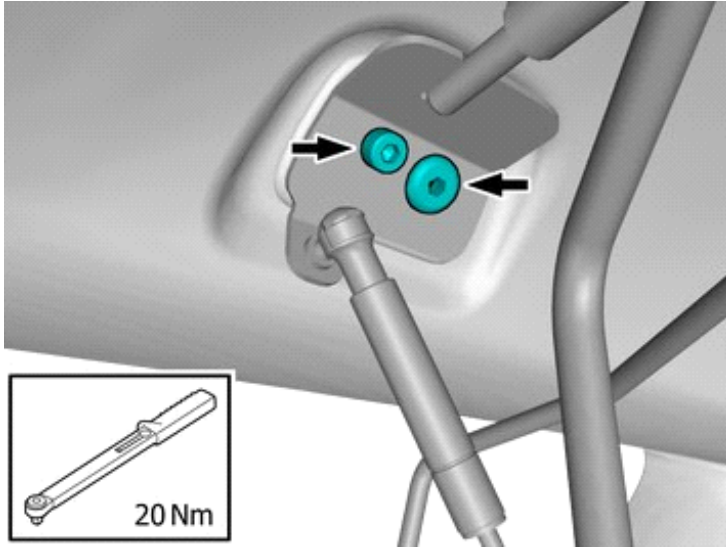
Upprepa på andra sidan.



Installation instructions, accessories

Volvo Car Corporation Gothenburg, Sweden

18



IMG-457935

Dra åt skruvarna.

Upprepa på andra sidan.