



# Installation instructions, accessories

Volvo Car Corporation Gothenburg, Sweden

**Anvisningsnr**  
31659274

**Version**  
1.0

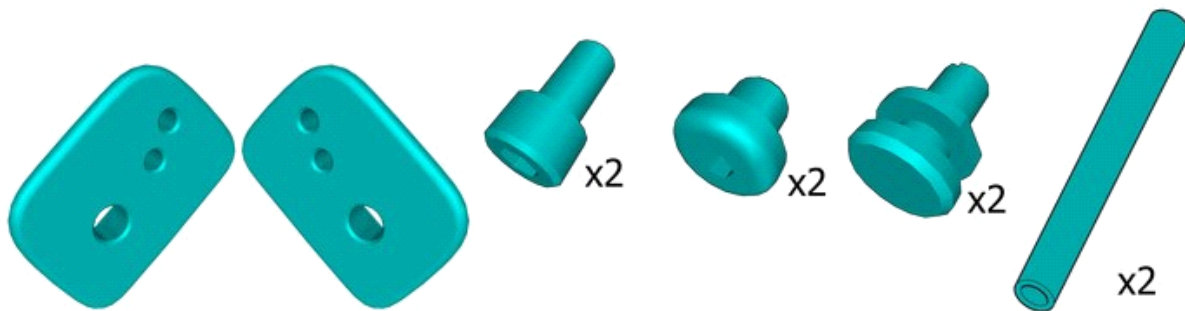
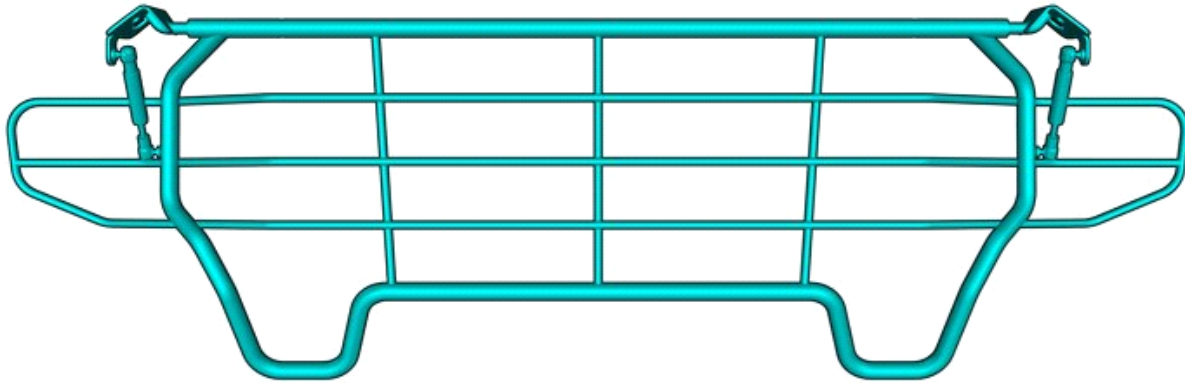
**Art. nr.**  
32204264

## Skyddsgaller stål



# Installation instructions, accessories

Volvo Car Corporation Gothenburg, Sweden



IMG-448779



# Installation instructions, accessories

Volvo Car Corporation Gothenburg, Sweden

## Information

1

Läs igenom hela instruktionen innan monteringen påbörjas.

Noteringar och varningstexter är till för er säkerhet och för att minimera risken att något går sönder vid montering.

Säkerställ att alla verktyg angivna i instruktionen finns tillgängliga innan monteringen påbörjas.

Vissa steg i instruktionen presenteras endast i bild. I mer komplicerade steg finns även en förklarande text.

Vid eventuella problem med instruktionen eller tillbehöret, kontakta er lokala Volvohandlare.

## Övrig Information

2



IMG-400004

### Varning!

De främre infästningarna får inte användas vid montering av lastgaller. Använd de bakre infästningarna!

### Viktigt!

Var extra försiktig vid borttagning/ditsättning av denna komponent.

### Viktigt!

Se till att inte skada lackerade ytor.

Arbetet får endast utföras av för arbetet utbildad personal och på för arbetet godkänd plats.

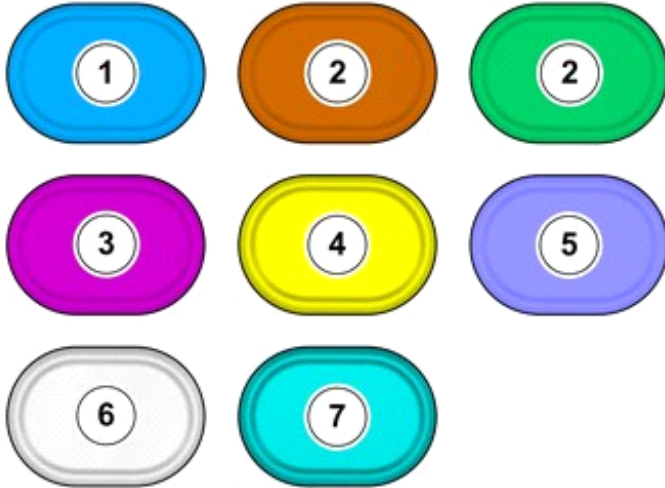
## Färgers symbolik



# Installation instructions, accessories

Volvo Car Corporation Gothenburg, Sweden

3



IMG-400010

## Obs!

Denna färgkarta visar (vid färgutskrift samt elektronisk version) betydelsen av de olika färgerna som används i metodstegens bilder.

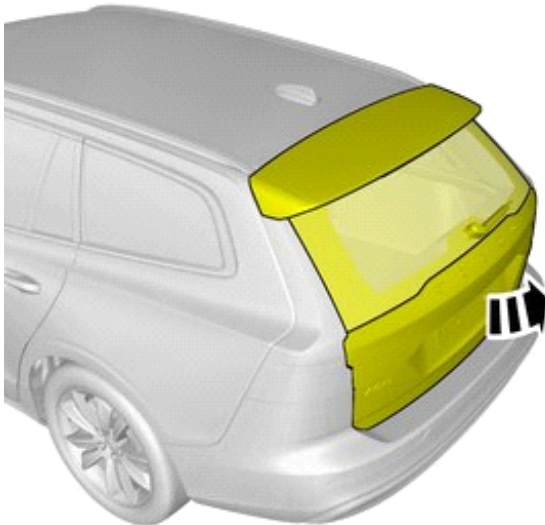
1. Används för fokuserad detalj, den detaljen som man ska göra någonting med.
2. Används som extra färger när man behöver visa eller särskilja ytterligare detaljer.
3. Används för fästelement som ska demonteras/monteras. Kan var skruvar, clips, kontaktstycken mm.
4. Används då detalj inte tas bort helt från fordonet utan endast hängs åt sidan.
5. Används för standardverktyg och specialverktyg.
6. Används som bakgrundsfärg på fordonsdelar.
7. Används för tillbehörsdetaljer.

---

## Förarbete

---

4



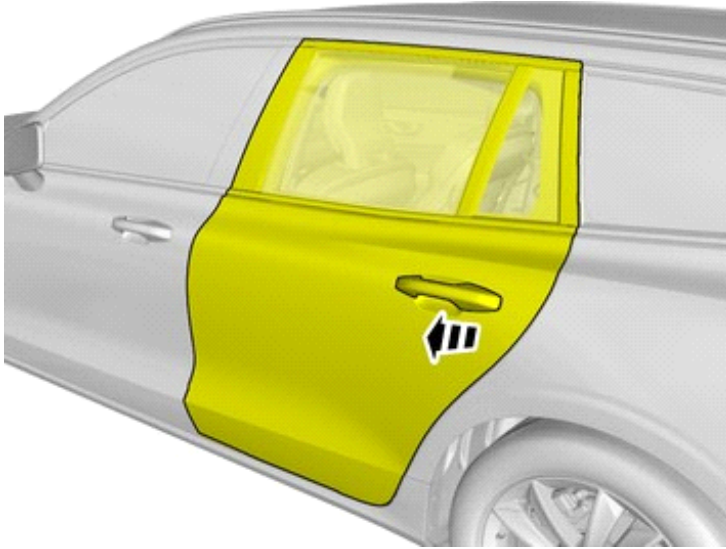
IMG-448570



# Installation instructions, accessories

Volvo Car Corporation Gothenburg, Sweden

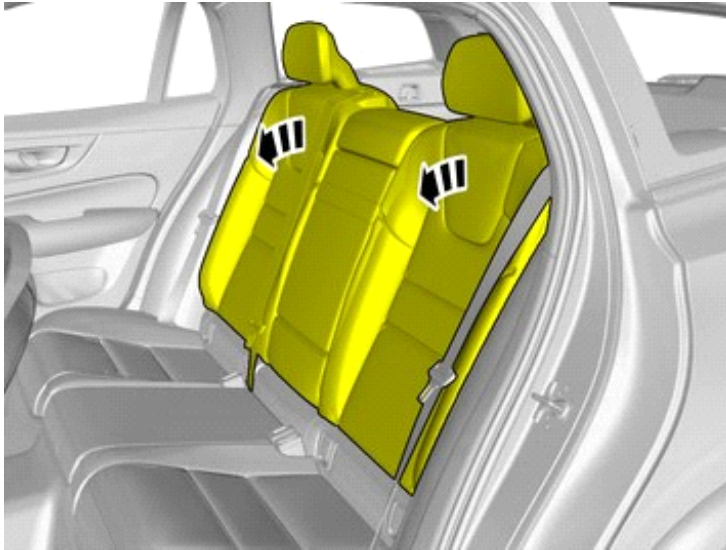
5



Upprepa på andra sidan.

IMG-448579

6



IMG-448578

**Borttagning**



# Installation instructions, accessories

Volvo Car Corporation Gothenburg, Sweden

7



IMG-448580

Ta bort markerad detalj.

Detaljen ska sparas på lämplig plats i bilen.

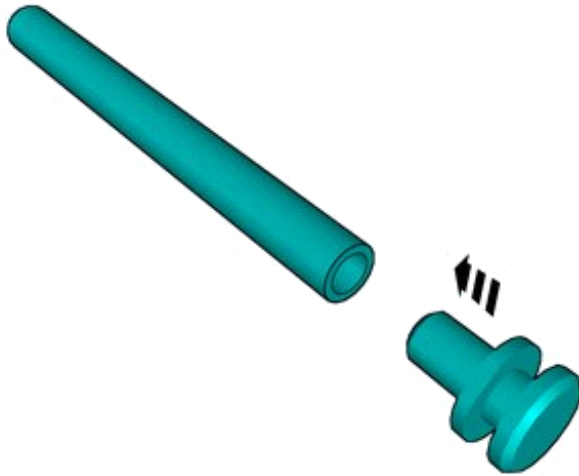
**Använd:** Falsben

Upprepa på andra sidan.

---

## Tillbehörsmontering

8



IMG-448767

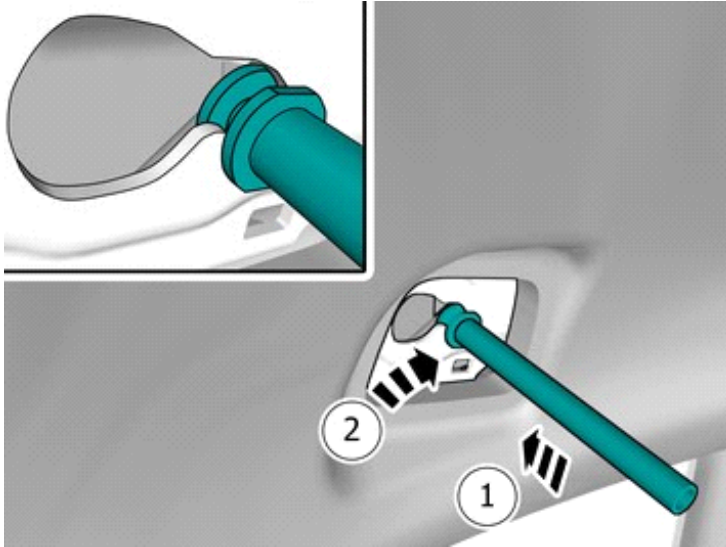
Sätt ihop detaljer ur tillbehörssatsen.



# Installation instructions, accessories

Volvo Car Corporation Gothenburg, Sweden

9

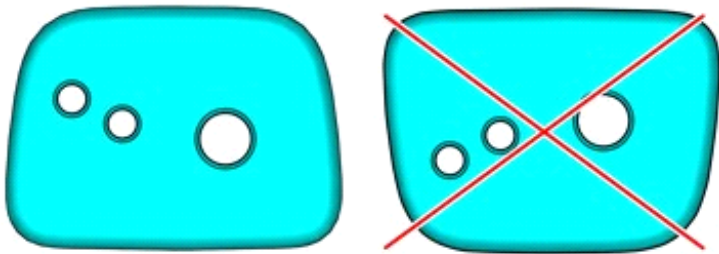


Placera detaljen där bilden visar.

IMG-448780

10

Ta fram detalj enligt bild.



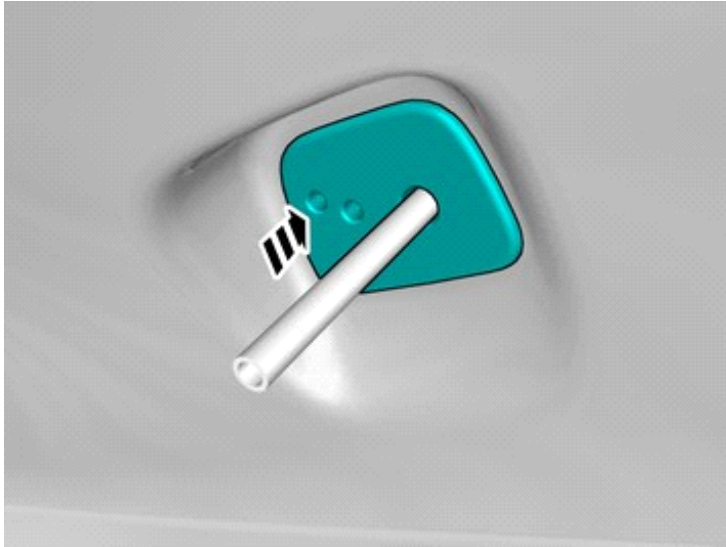
IMG-448799



# Installation instructions, accessories

Volvo Car Corporation Gothenburg, Sweden

11



IMG-44876

Sätt dit detalj ur tillbehörssatsen.

12



IMG-448784

Vrid markerad detalj samtidigt som fästet trycks in så att detaljen passas in i fästets uttag.

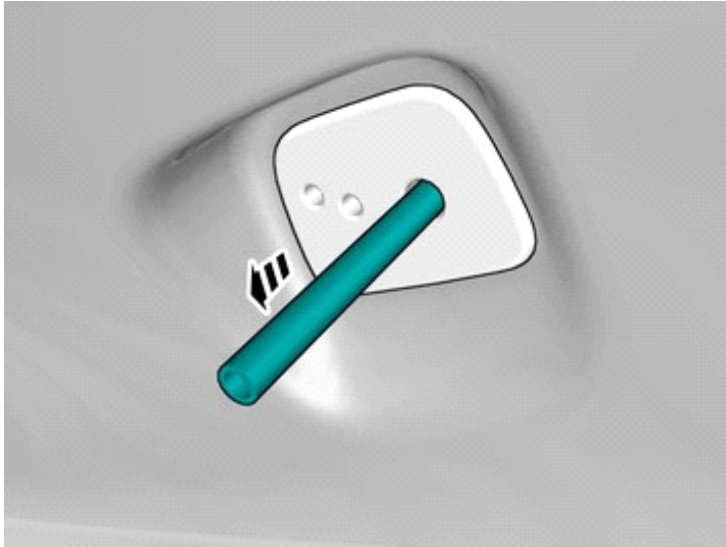




# Installation instructions, accessories

Volvo Car Corporation Gothenburg, Sweden

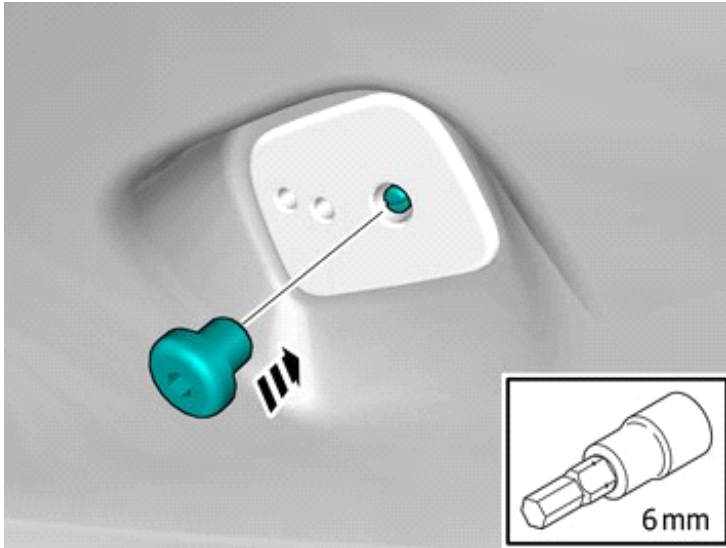
13



IMG-448777

Ta bort markerad detalj.

14



IMG-448778

Sätt dit detalj ur tillbehörssatsen.

Använd handkraft.

15

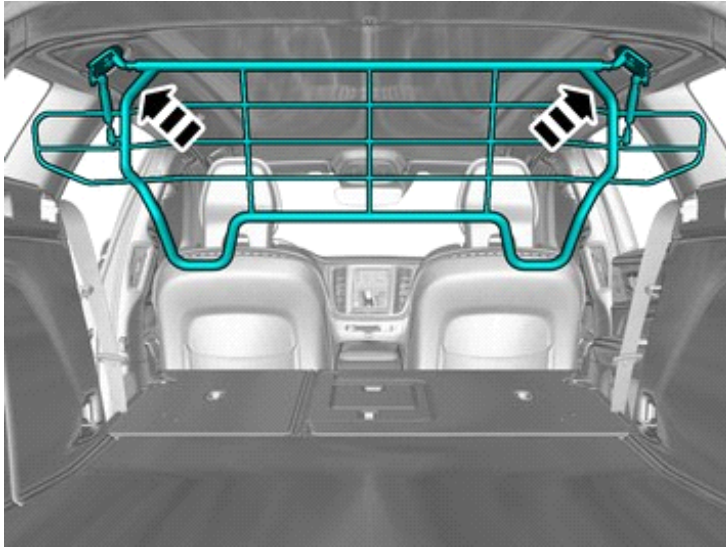
Upprepa metodstegen för tillbehörsmontering på motsatt sida.



# Installation instructions, accessories

Volvo Car Corporation Gothenburg, Sweden

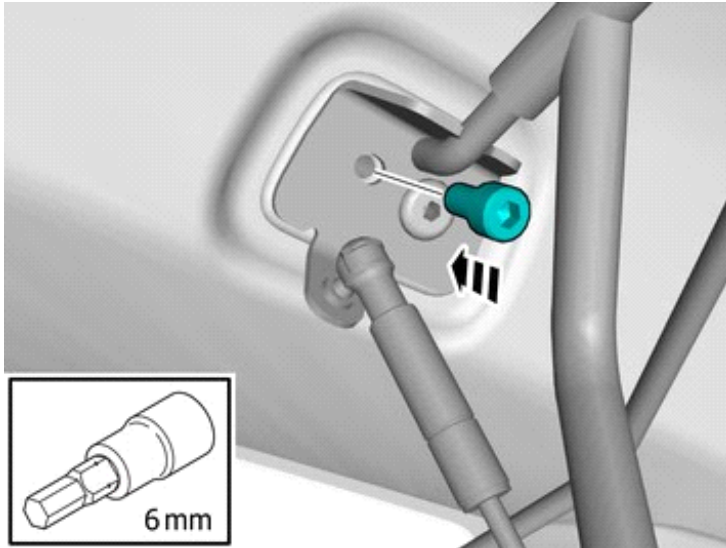
16



IMG-448781

Sätt dit detalj ur tillbehörssatsen.

17



IMG-448782

Sätt dit detalj ur tillbehörssatsen.

Använd handkraft.

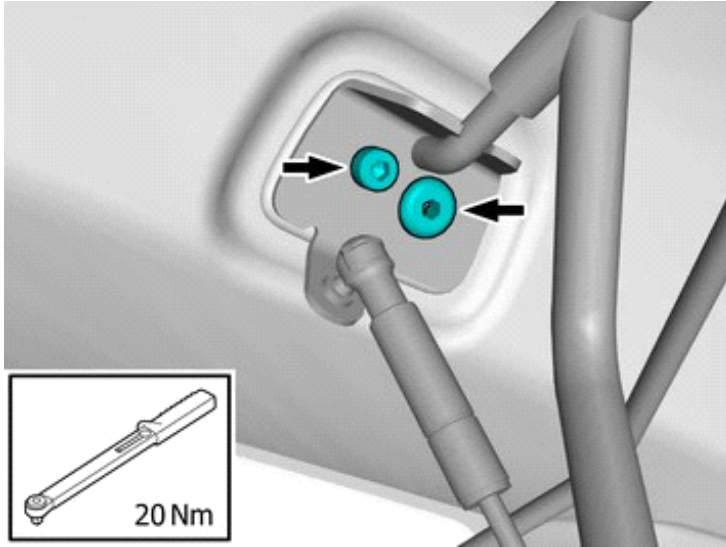
Upprepa på andra sidan.



# Installation instructions, accessories

Volvo Car Corporation Gothenburg, Sweden

18



IMG-448783

Dra åt skruvarna.

Upprepa på andra sidan.