



# Installation instructions, accessories

Volvo Car Corporation Gothenburg, Sweden



**Anvisningsnr**  
31649434

**Version**  
1.1

**Art. nr.**  
31470996

## Skyddsgaller stål



# Installation instructions, accessories

Volvo Car Corporation Gothenburg, Sweden

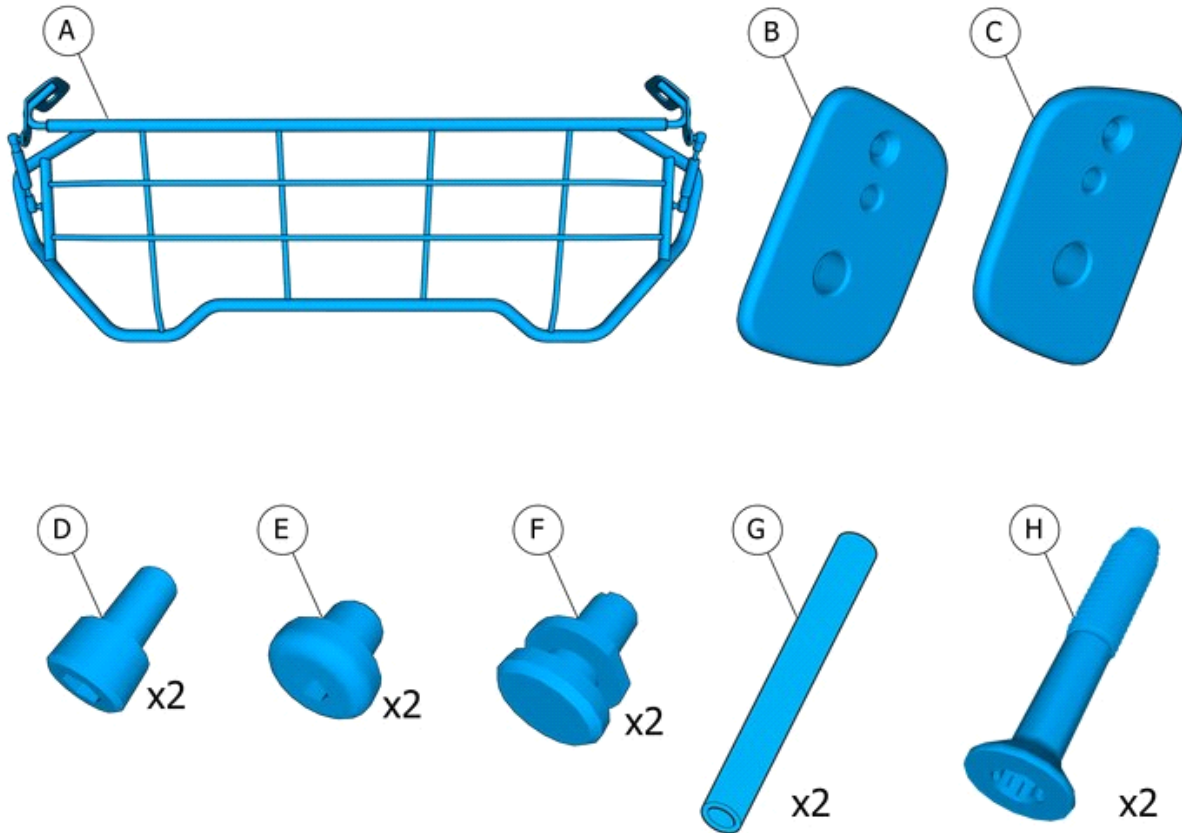
## Specialverktyg

981 4199 MOMENTNYCKEL

Verktygsnummer:981 4199

Verktygsbeskrivning:MOMENTNYCKEL

Verktygstavlor:08



IMG-439345



# Installation instructions, accessories

Volvo Car Corporation Gothenburg, Sweden

## Information

1

Läs igenom hela instruktionen innan monteringen påbörjas.

Noteringar och varningstexter är till för er säkerhet och för att minimera risken att något går sönder vid montering.

Säkerställ att alla verktyg angivna i instruktionen finns tillgängliga innan monteringen påbörjas.

Vissa steg i instruktionen presenteras endast i bild. I mer komplicerade steg finns även en förklarande text.

Vid eventuella problem med instruktionen eller tillbehöret, kontakta er lokala Volvohandlare.

## Övrig Information

2



### Varning!

De främre infästningarna får inte användas vid montering av lastgaller. Använd de bakre infästningarna!

### Viktigt!

Var extra försiktig vid borttagning/ditsättning av denna komponent.

Arbetet får endast utföras av för arbetet utbildad personal och på för arbetet godkänd plats.

IMG-400004

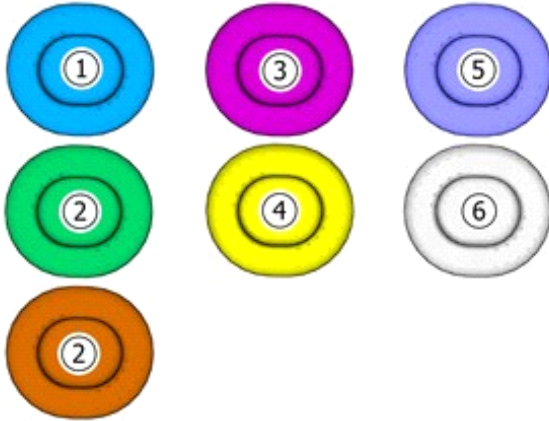
## Färgers symbolik



# Installation instructions, accessories

Volvo Car Corporation Gothenburg, Sweden

3



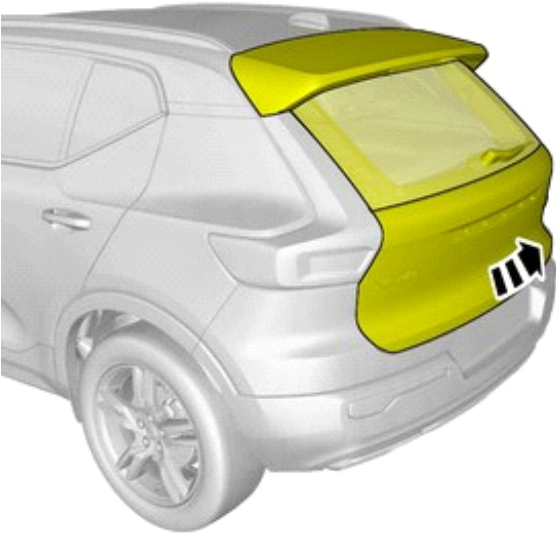
## Obs!

Denna färgkarta visar (vid färgutskrift samt elektronisk version) betydelsen av de olika färgerna som används i metodstegens bilder.

1. Används för fokuserad detalj, den detaljen som man ska göra någonting med.
2. Används som extra färger när man behöver visa eller särskilja ytterligare detaljer.
3. Används för fästelement som ska demonteras/monteras. Kan var skruvar, clips, kontaktstycken mm.
4. Används då detalj inte tas bort helt från fordonet utan endast hängs åt sidan.
5. Används för standardverktyg och specialverktyg.
6. Används som bakgrundsfärg på fordonsdelar.

IMG-363036

4



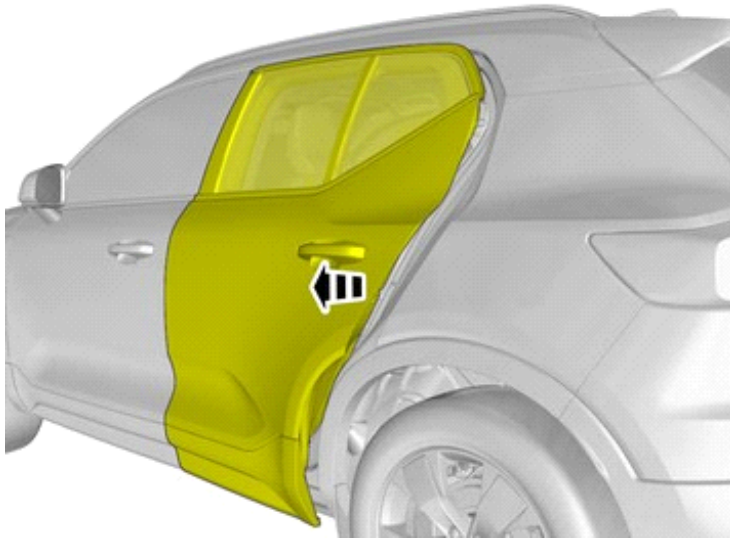
IMG-434662



# Installation instructions, accessories

Volvo Car Corporation Gothenburg, Sweden

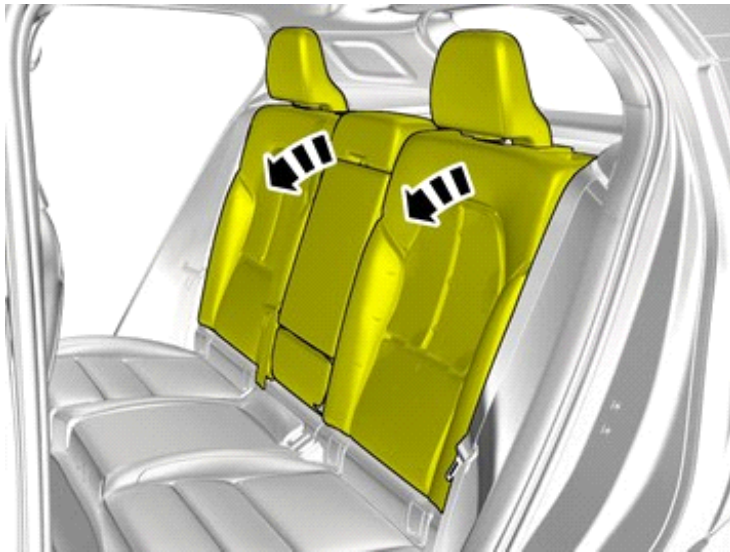
5



Upprepa på andra sidan.

IMG-439281

6



IMG-438155

**Borttagning**



# Installation instructions, accessories

Volvo Car Corporation Gothenburg, Sweden

7



Ta bort markerad detalj.

**Använd:** Falsben

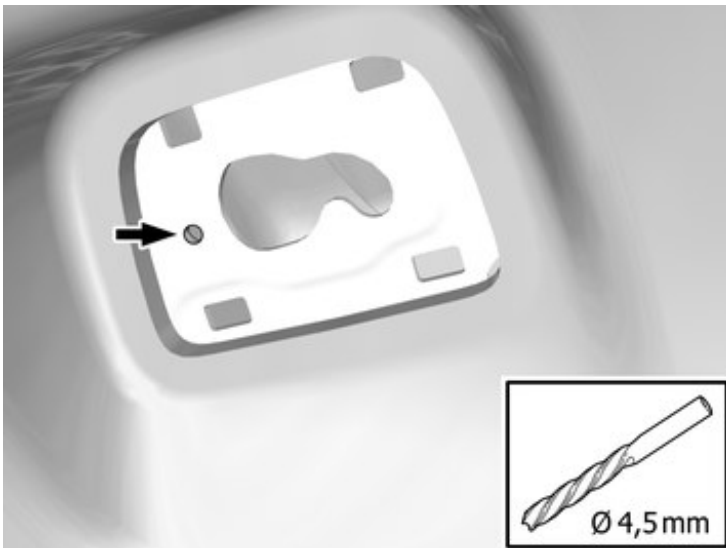
Detaljen ska sparas på lämplig plats i bilen.

Upprepa på andra sidan.

IMG-439310

## Tillbehörsmontering

8



Använd borrh med angiven storlek

IMG-447947

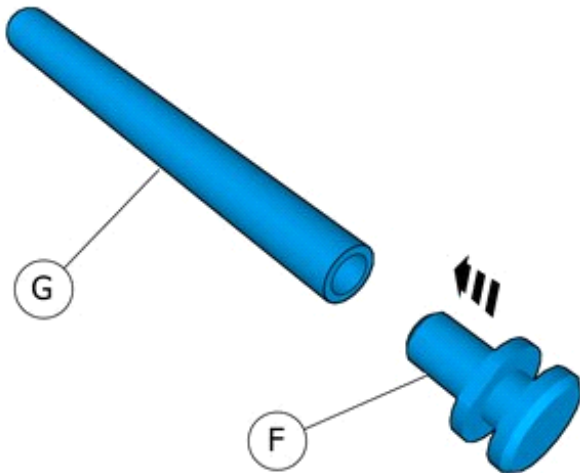


# Installation instructions, accessories

Volvo Car Corporation Gothenburg, Sweden

9

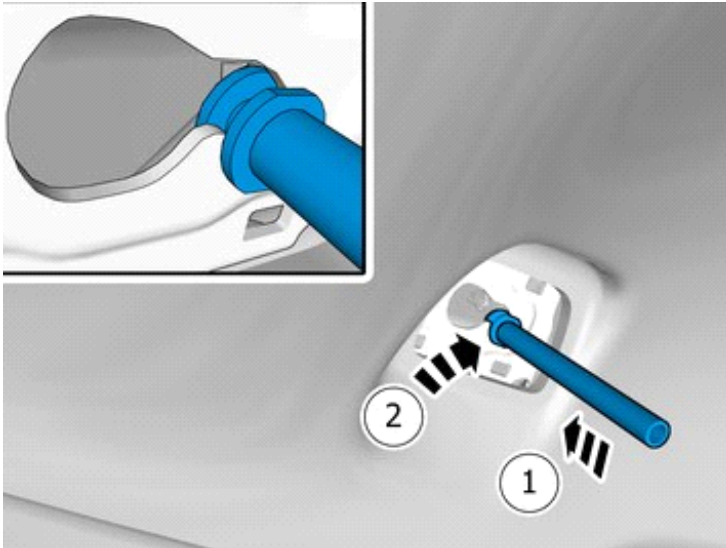
Sätt ihop detaljer ur tillbehörssatsen.



IMG-432370

10

Placera detaljen där bilden visar.



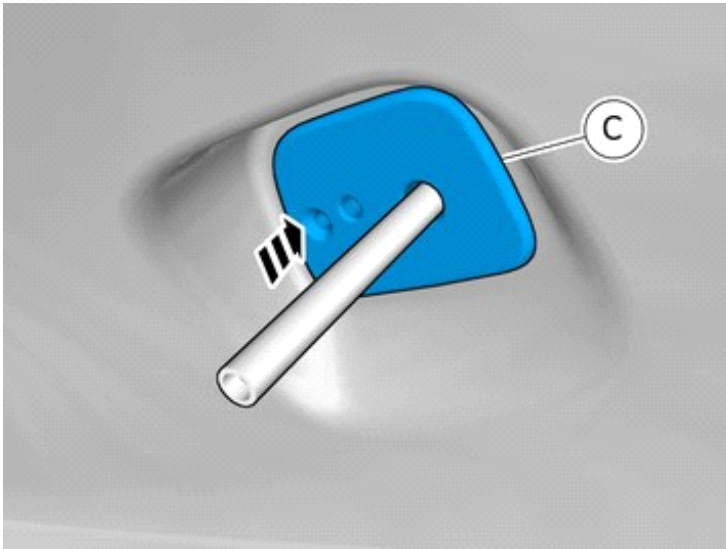
IMG-439320



# Installation instructions, accessories

Volvo Car Corporation Gothenburg, Sweden

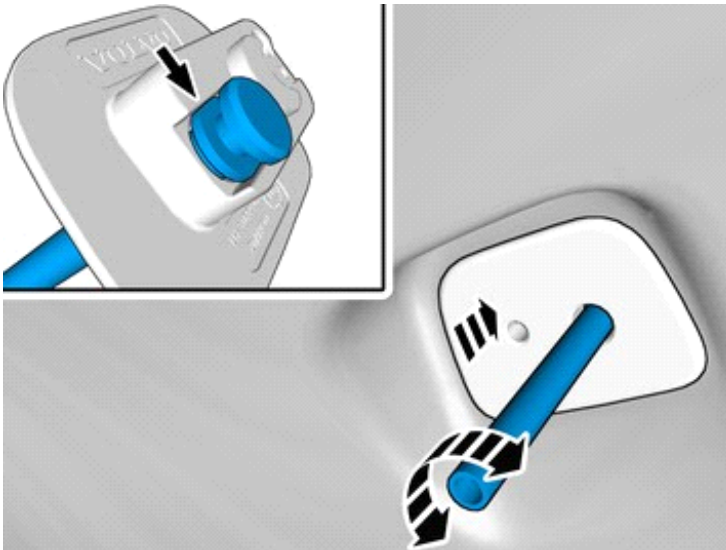
11



IMG-447952

Sätt dit detalj ur tillbehörssatsen.

12



IMG-439665

Vrid markerad detalj samtidigt som fästet trycks in så att detaljen passas in i fästets uttag.





# Installation instructions, accessories

Volvo Car Corporation Gothenburg, Sweden

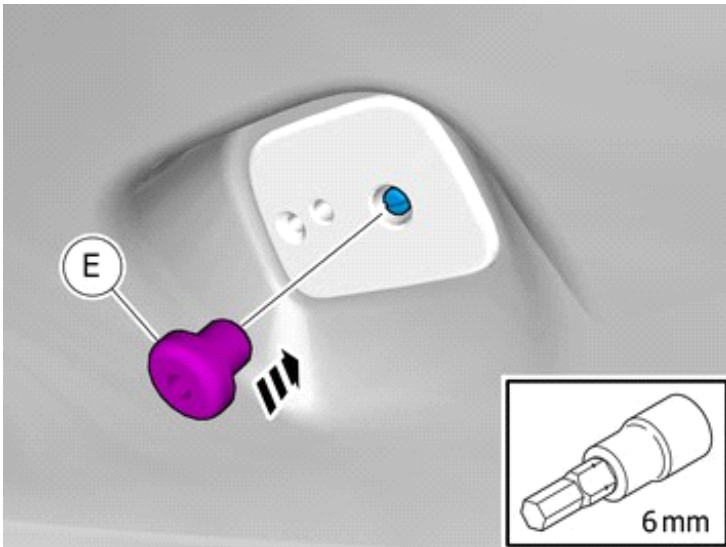
13



Ta bort markerad detalj.

IMG-447955

14



Sätt dit detalj ur tillbehörssatsen.

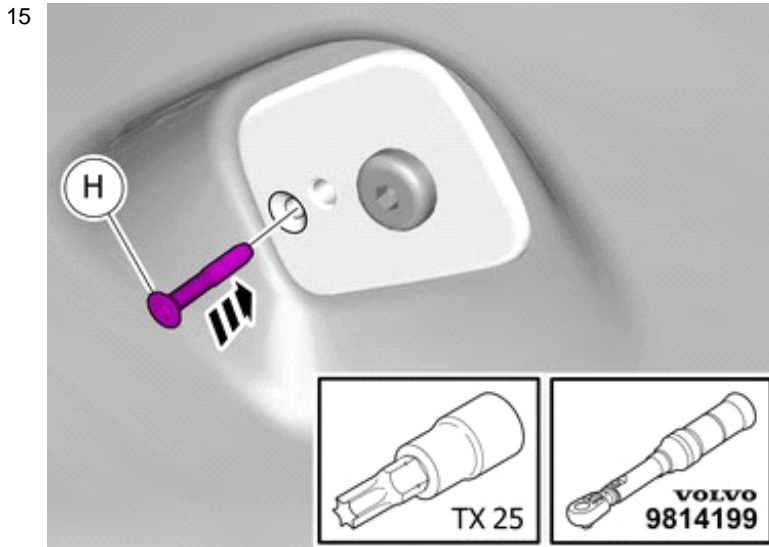
Använd handkraft.

IMG-447968



# Installation instructions, accessories

Volvo Car Corporation Gothenburg, Sweden



IMG-448056

**Obs!**

Skruvarna är självgängande och kan vara svåra att skruva i.

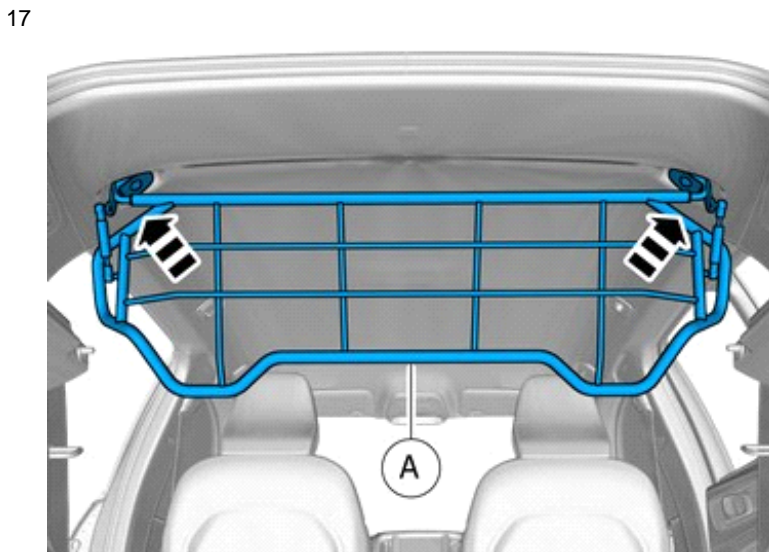
Sätt dit detalj ur tillbehörssatsen.

**Åtdragningsmoment:** M5 , 5 Nm

**Använd specialverktyg:** T9814199, MOMENTNYCKEL



Upprepa metodstegen för tillbehörsmontering på motsatt sida.



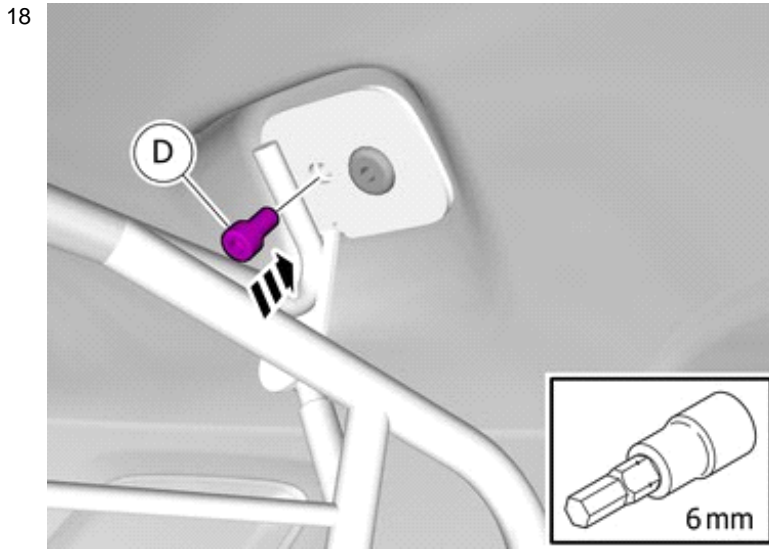
IMG-439330

Sätt dit detalj ur tillbehörssatsen.



# Installation instructions, accessories

Volvo Car Corporation Gothenburg, Sweden

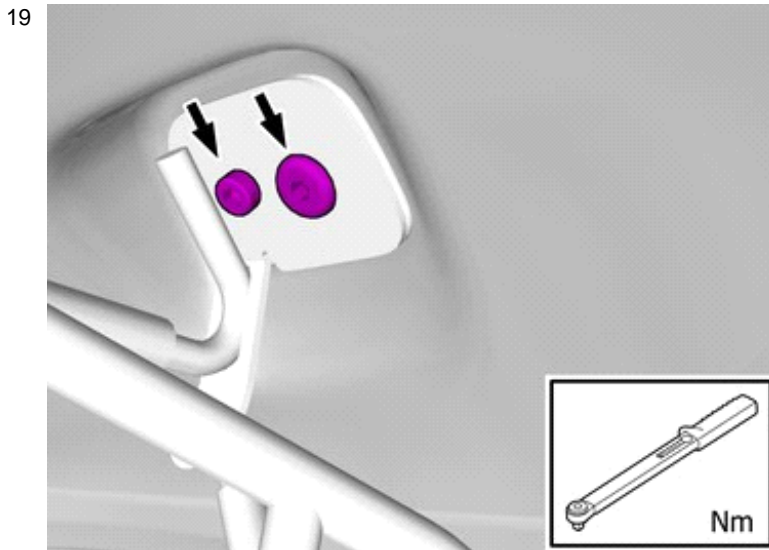


IMG-439335

Sätt dit detalj ur tillbehörssatsen.

Använd handkraft.

Upprepa på andra sidan.



IMG-448050

Dra åt skruvarna.

Upprepa på andra sidan.

**Åtdragningsmoment:** Skyddsgaller , 20 Nm